

Bildquelle: inbayreuth.de

Ideen Zusammenfassung

# BAYREUTH

Gemeinsam aus der Krise: Bühne frei für ein smARTEs Bayreuth



# Eckpunkte Förderprogramm BMI - Förderziele/Fördervolumen

Die Bundesregierung fördert die **digitale Modernisierung der Kommunen**

- Smart-City-Modellprojekte
- Förderung einer integrierten Smart City Strategie und deren Umsetzung

Beispielhafte Entwicklung und Erprobung von strategischen und integrierten Smart City Ansätzen

- Modellkommune
- Mit Skalierbarkeit und Wissenstransfer für weitere vergleichbare Gebietskörperschaften

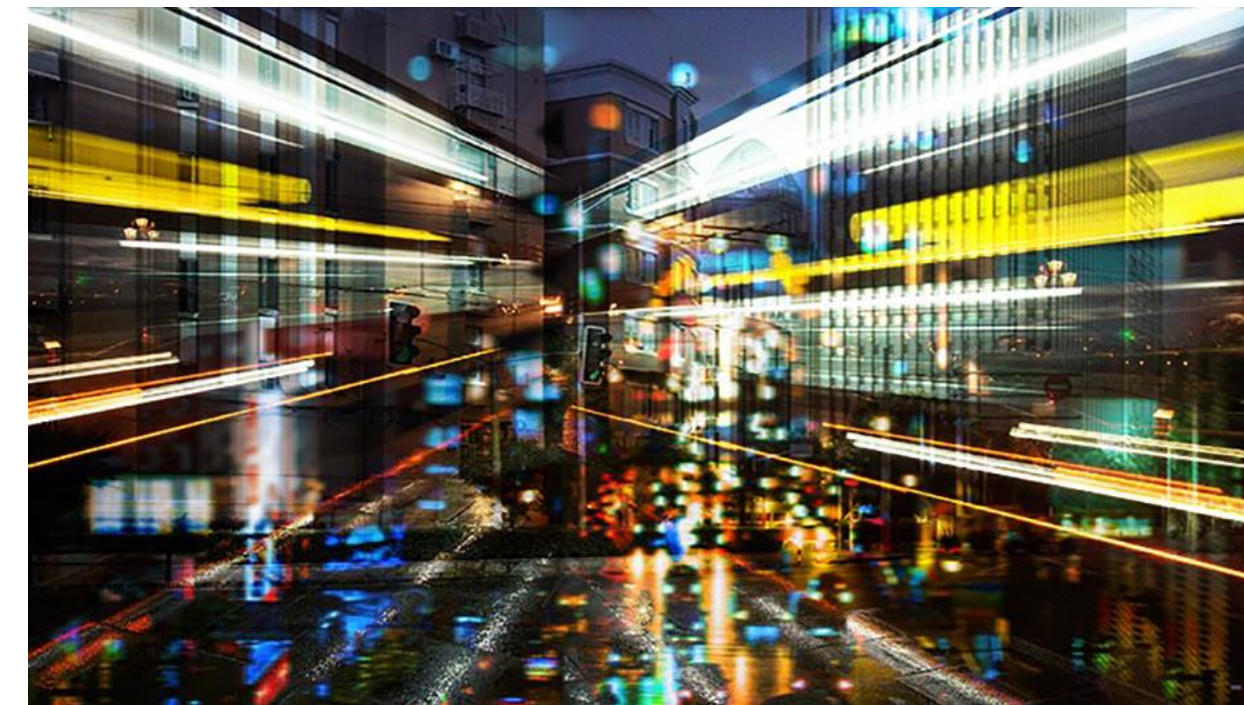
Gesamtfördervolumen 2021: 300 Mio. €. Volumen pro Kommune: Max. 17,5 Mio. €

-> 1-1,5 Jahr(e) Strategiephase: Max. 2,5 Mio €

-> 4 Jahre Umsetzungsphase: Max. 15 Mio €

Antragsberechtigt sind

- Kommunale Gebietskörperschaften jeder Größe im Hoheitsgebiet der Bundesrepublik Deutschland



# Leitthema der Modellprojekte Smart Cities 2021 (dritte Staffel)

## „Gemeinsam aus der Krise: Raum für Zukunft“:

- Aufgaben des Wiedererstarkens, des Wiederbelebens und der Neugestaltung städtischer und ländlicher Räume und Strukturen sowie des Zusammenhalts,
- Gestaltung und Einbindung digitaler Räume und Strukturen.

## Aufgaben der Zukunftsgestaltung:

Lebenswerte Orte, Klimaschutz und -anpassung,

Wohlstand und gesunde, sichere Lebensverhältnisse

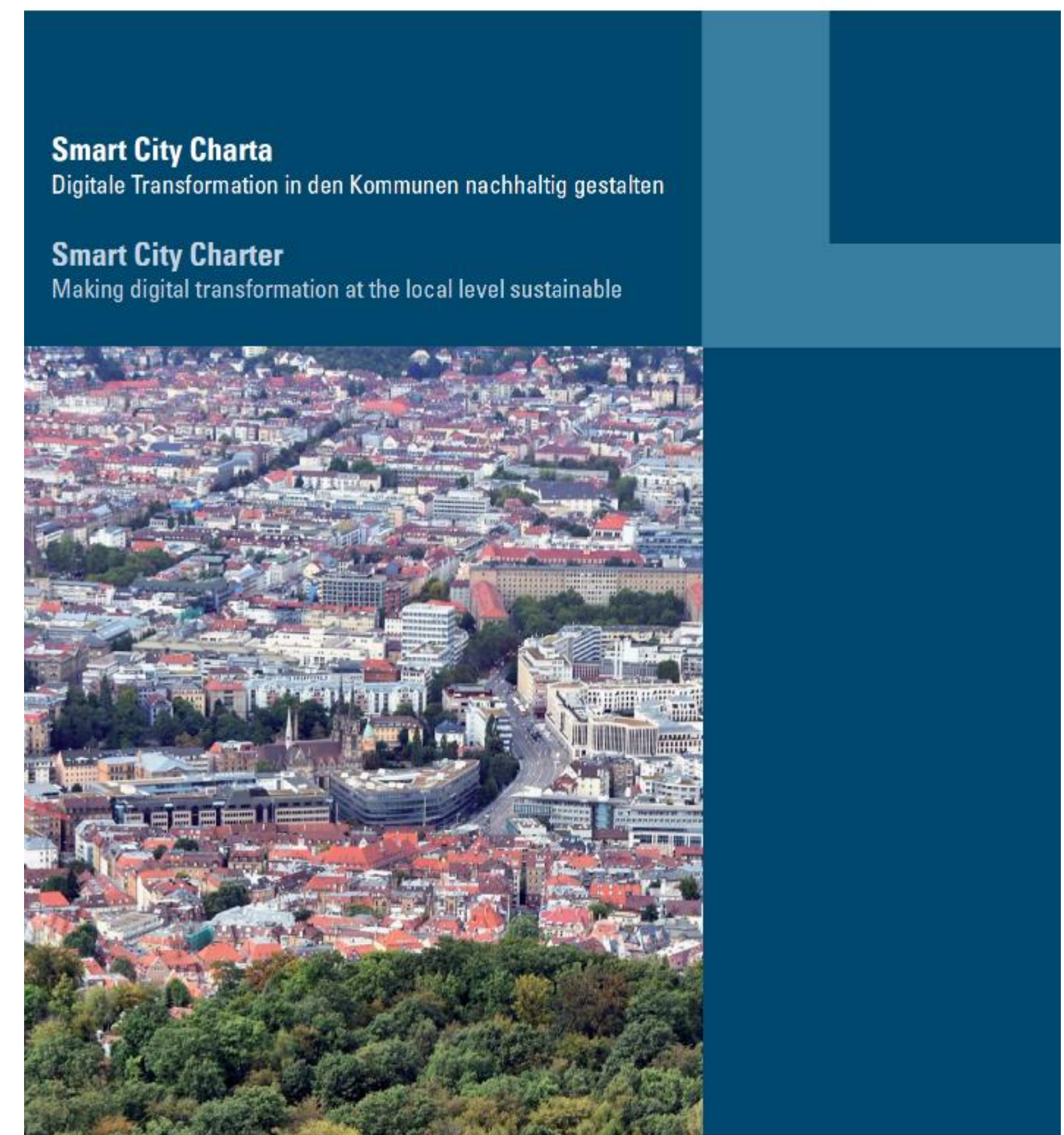
- mittel- bis langfristige Perspektive der Stadtentwicklung
- Fähigkeit zum Ausgleich und zur Moderation von Veränderungsprozessen,
- Lösungsorientierung und Gestaltungskraft



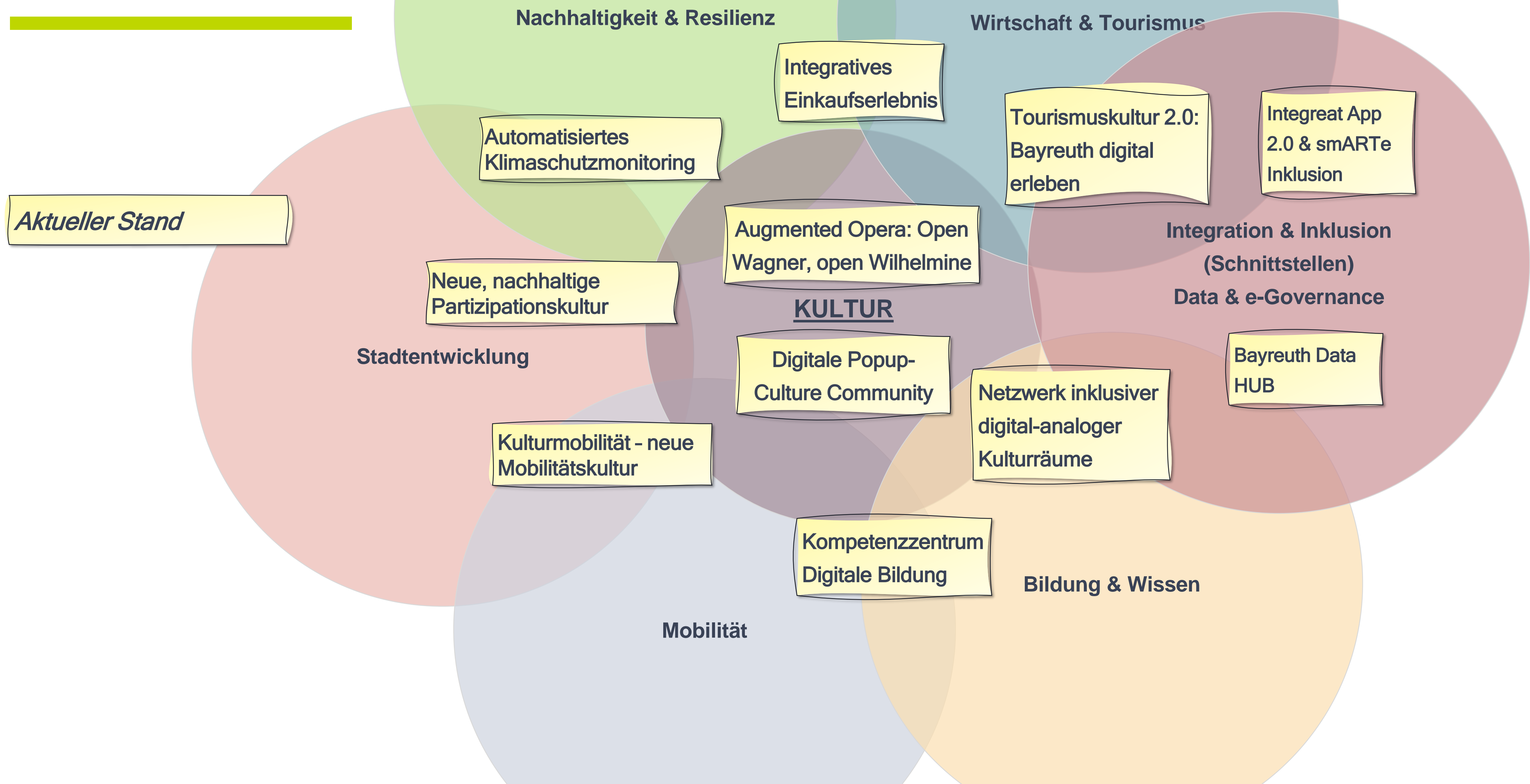
# Leitbild für Smart Cities – Die Smart City-Charta

## Digitale Transformation braucht:

- ✓ Ziele, Strategien und Strukturen
- ✓ Transparenz, Teilhabe und Mitgestaltung
- ✓ Infrastrukturen, Daten und Dienstleistungen
- ✓ Ressourcen, Kompetenzen und Kooperationen



# Maßnahmen-Ideen



# Maßnahmenidee Neue, nachhaltige Partizipationskultur

Mobilität & Stadtentwicklung: Strategiephase

## Die Idee:

- Nachhaltige Stadtentwicklung für bislang nicht erreichte Zielgruppen umsetzen. Durch Einsatz von Transformationsforschung werden mit der UNI BT Gamingformate zur Verdeutlichung der SDGs entwickelt
- Bereitstellung einer Austauschplattform für Nachhaltigkeitsprojekte der Bürger\*innen und nachhaltigen Vereinen
- Virtuelle Plantreffs + eine niederschwellige Kommunikationsplattform für die Bürgerpartizipation



## Raum der Maßnahme:

- Teilräume (3 D Stadtmodell + Gamingformate für östl. Innenstadt + Sanierungsgebiete) + gesamtstädtische Planung (Kommunikationsplattform/virt. Plantreffs für integriertes Klimaschutzkonzept, SUMP)

## Beitrag der Maßnahme zu:

Erhöhung der Akzeptanz + Transparenz durch Einbeziehung neuer bisher nicht erreichter Zielgruppen in kommunale Planungs+Entscheidungsprozesse, Optimierung der Stadtplanung durch ganzheitliche Adressierung räumlicher Wechselwirkungen und Technologiesysteme, steigende Begeisterung für Stadtplanung

## Langfristige Sicherstellung des Betriebs

- Aufbau einer Start up Kultur zur Entwicklung und Vermarktung neuer Gaming-Formate in der Stadtplanung,
- Kosteneinsparungen und Prozessoptimierung durch frühzeitiges Feedback aus der Stadtgesellschaft
- Aufgreifen des Wunsches nach digitalen Partizipationsmöglichkeiten
- Möglichkeit, im nichthoheitlichen Bereich der Nachhaltigkeit Anreize für freiwilliges nachhaltigkeitsverhalten zu erzeugen als Teil des Klimaschutzkonzepts
- Vermutlich Notwendigkeit einer Stelle für Beteiligung & Netzwerke

# Maßnahmenidee Integreat App 2.0 & smARTE Inklusion

## Inklusion & Integration: Strategiephase

### Die Idee:

- Allgemeine Leitlinien für digitale Integration und Inklusion
- Ausbau der Integreat-App: Bayreuth den Zugezogenen Menschen (Ausländer, Auswärtige) näher bringen.
- Unterstützung bei Behördengängen, z.B. durch Verlinkung zur BayernAPP, Erklärung von Prozessen in einfachem Deutsch bzw. unterschiedlichen anderen Sprachen, Aufzeigen von spannender lokaler Kultur, Sehenswürdigkeiten usw.
- Interaktivität erzeugen: Menschen können eigene Beiträge in die App stellen, z.B. Videos, How Tos usw. durch Einbindung von Youtube-Videos. Ggf. Hilfe-Helfer-Vermittlung: Menschen registrieren sich und stehen als Ansprechpersonen bei Fragen zur Verfügung → Peer to Peer-Hilfe, Aktivierung von Engagement.



### Raum der Maßnahme:

- Leitlinien: Ganzer Stadtraum
- App: Stadt und Landkreis zunächst Basisfunktionen, die beständig erweitert werden.

### Beitrag der Maßnahme zu:

Offene, integrative und inklusive Stadtgesellschaft

### Langfristige Sicherstellung des Betriebs

- Weiterentwicklung & Betreuung der App betreut.
- Ämter miteinbeziehen. Änderungen direkt in App überführen (lassen), entsprechende Schulung der Ämter.
- Weitere Förderprogramme aus Sozialministerium

# Maßnahmenidee Automatisiertes Klimaschutzmonitoring

*Nachhaltigkeit & Resilienz: Strategiephase*

## Die Idee:

- Transparenz der Klimaperformance in Bayreuth durch (semi-)automatisches Monitoring der CO2-Emissionen
- Attraktive und einfach verständliche Visualisierung des Monitorings, einsehbar für alle Bürger\*innen. Sensibilisierung für Nachhaltigkeit!
- Entscheidungsgrundlage für konkrete Maßnahmen. Verbindung mit „Partizipationsplattform für Nachhaltigkeitsprojekte“.



## Raum der Maßnahme:

- Zunächst Anbindung bestimmter Sektoren/Gebäude, z.B. städtische Liegenschaften und Energieverbrauch.
- Dann sukzessive Ausweitung auf Gesamtstadt und weitere Sektoren, z.B. Mobilität.

## Beitrag der Maßnahme zu:

Klimaschutz, Nachhaltigkeit, Ressourceneffizienz.

## Langfristige Sicherstellung des Betriebs

- Zusammenführung und Betreuung der Datensätze unterschiedlicher Akteure wie Klimaschutzmanagement, Stadtwerke, Energiedatenerfassung für Facility Management
- Unterstützung für Klimaschutzmanagement
- Vereinbarkeit mit Nachhaltigkeitsstrategie der Univ. Bayreuth



# Maßnahmenidee: Bayreuth Data HUB, das Tor zur Smart City

Data- & e-Governance: Strategiephase

## Die Idee:

- Zur Realisierung einer projektübergreifenden Vernetzung sollen existierende und neue Daten in einem interoperablen und skalierbaren Data HUB gesammelt werden.
- Bereits realisierte Lösungen für urbane Datenplattformen + Data Hubs sollen analysiert & auf die Belange der Stadt Bayreuth zugeschnitten werden.
- In Analogie zu bereits in IoT Pilotprojekten des Stadtwerks gesammelten Daten werden anforderungsbezogen, weitere Daten aus allen städtischen Handlungsfeldern gesammelt und verknüpft



## Raum der Maßnahme:

- Zunächst Anbindung bestimmter Datensätze aus Rathaus, Stadtwerke und Privaten.
- Dann sukzessive Ausweitung auf für weitere Projekte relevante Datenbereiche

## Beitrag der Maßnahme zu:

Grundlagen der Datensouveränität, Datensicherheit und Verfügbarkeit

## Langfristige Sicherstellung des Betriebs

- Betreuung durch zentrale Smart-City-Stelle und Stadtwerke
- Aufbereitung und Weiterentwicklung für datenbasierte Projekte
- Einbindung und Weiterentwicklung zu einem Datenschutzgesamtkonzept

# Maßnahmenidee: Digitale Popup-Culture-Community

Kultur: Umsetzungsphase

## Die Idee:

- Datenplattform, open API, (*Adresse, Spielplan, Ticketpreise, mittelfristig Ticketing, Booking, Mobilitätsangebote usw*) → Weiterentwicklung Informationsportal
- Vernetzungsplattform → Austausch, Best Practices, Eventplanung/-Ankündigung usw.
- Stadtentwicklung Popup-Kultur → Kultur in Stadt bringen, Popup-Events usw.



## Raum der Maßnahme:

- Grundsätzlich der gesamte Stadtraum,
- zunächst aber ggf. mit Fokus-Punkten auf bestimmte Straßen, um Initiativen zu bündeln

## Beitrag der Maßnahme zu:

Stadtentwicklung, (Sub-)Kulturförderung

## Langfristige Sicherstellung des Betriebs

- Einbringung der Mittel des Regionalmanagements, Weiterführung des Informationsportals
- Belebung/Weiterentwicklung durch Einbeziehung der Akteure des Runden Tisches Kultur.

# Maßnahmenidee: Augmented Opera: Open Wagner, open Wilhelmine

## Kultur: Umsetzungsphase

### Die Idee:

Über neue Technologien kulturelle Angebote

- für jüngere Menschen attraktiv machen,
- das Kultur-Erlebnis vor Ort vertiefen/erweitern,
- Kultur ortsunabhängig zugänglich machen (auch in Zeiten von Pandemien usw.).

Gebündelte AR/VR-Offensive der Hochkultur-Akteure in Bayreuth, sowie mit Universität und weiteren Akteuren.

Strategiephase: gemeinsame Digitalisierungs-/Virtualisierungsstrategie

Neue Kooperationsformen, Einbezug weiterer Akteure (z.B. Uni)

202X - gemeinsames Pilotprojekt „Bayreuth: Virtuelle Festspiel-/Opernstadt“



### Raum der Maßnahme:

- Gesamter Stadtraum, mit Brennpunkten auf hochkulturelle Orte/Institutionen

### Beitrag der Maßnahme zu:

Stadtentwicklung, (Hoch)Kulturförderung

### Langfristige Sicherstellung des Betriebs

- Durch gemeinsame Strategie Erzeugung von Synergieeffekten;
- durch Bottom-up-/Vernetzungs-Ansatz Sicherstellung der Sinnhaftigkeit und wirtschaftlichen Machbarkeit der Maßnahmen
- Einbindung der Akteure Festspielhaus, Bayreuth Baroque, Richard-Wagner-Stiftung etc.

# Maßnahmenidee: Integriertes Einkaufserlebnis

*Wirtschaft & Tourismus: Umsetzungsphase*

## Die Idee:

- Digital/analoges Portal zum Vertrieb von endverbraucherbezogenen Produkten für regionale Betriebe.
- Unterstützung der Maßnahme durch Fokus auf Coaching (Digitalkompetenz) und Akzeptanzförderung.
- Kombination mit smartem Netz lokaler Liefer-/Abhol-/Mitbringmöglichkeiten an Mobilitätshubs, um nachhaltige Logistik zu ermöglichen.



## Raum der Maßnahme:

- Verflechtungsbereich Stadt und Landkreis Bayreuth,
- dabei Start mit dem Netzwerk Bayreuther Land (Regionalprodukte) sowie der Bayreuther Innenstadt,
- zunächst Fokus auf „ungewöhnlichen“ Regionalprodukten.

## Beitrag der Maßnahme zu:

Stärkung des Einzelhandels, Belebung innerstädtischer Lagen, Leerstandsvorbeugung, Stärkung regionaler Wertschöpfungsketten/ Wirtschaftskreisläufe, Kaufkraftbindung in der Region, Nachhaltige Städte- und Gemeindeentwicklung, Sicherung des Zugangs zu und Partizipation an nachhaltigem Konsum, regionale Partnerschaften/Vernetzung.

## Langfristige Sicherstellung des Betriebs

- Hauptverantwortung: Wirtschaftsförderung Stadt Bayreuth & Citymanagement mit eigenen Förderanträgen auf Landesebene
- Zur Sicherung des dauerhaften Betriebs könnten Beteiligte Beiträge zur Finanzierung der laufenden Kosten beitragen.
- Anbindung bestehende Netzwerke (BT Land, Regionalmanagement), Koop: IHK; HWK, Einzelhandesverband, Frauenhofer

# Maßnahmenidee: Tourismuskultur 2.0: Bayreuth digital erleben

*Wirtschaft & Tourismus: Umsetzungsphase*

## Die Idee:

- Mittels VR, AR und Geofencing werden via App thematische Stadtführungen durch Bayreuth geboten, z.B. Bayreuth im 3. Reich.
- Ein virtueller Avatar führt durch die Stadt, und gibt je Stationen Hintergrundinformationen und stellt Aufgaben (Gamification).
- So wird eine neue Qualität von Stadtführungen erreicht, der digitale und physische Raum verschmilzt.
- Nutzen für Tourismus, aber auch für Weiterbildung und Wissensvermittlung.



## Raum der Maßnahme:

- Die Maßnahme wird zunächst für einige besonders sehenswürdigkeitsträchtigen Straßen in Bayreuth pilotiert, und sukzessive ausgeweitet.
- Ziel ist es, das Umland zu integrieren, und stadtland-grenzüberschreitende Touren zu motivieren.

## Beitrag der Maßnahme zu:

Stärkung des Tourismus in Stadt und Umland, Stärkung von Bildung und Wissen über Stadt und Region, größere Identifikation mit dem Raum und seiner Geschichte.

## Langfristige Sicherstellung des Betriebs

- Ko-Finanzierung durch Marketing und Tourismus Bayreuth,
- Fortentwicklung durch Freiwillige, Mitarbeiter\*innen der Universität usw.

# Maßnahmenidee: Kompetenzzentrum Digitale Bildung

*Bildung & Wissen: Umsetzungsphase*

## Die Idee:

- Kompetenzzentrum, dass schulische und außerschulische Akteure bei medienpädagogischen und technischen Facetten von Bildung unterstützt.
- Bausteine/Module für unterschiedliche Zwecke/Schularten. Zielgerichtete Fortbildung von Lehrer\*innen.
- Physischer Sitz des Zentrums mit Showroom für Technik/Anwendungen → Lab-Ansatz

## Raum der Maßnahme:

- Sitz des Kompetenzzentrums (z.B: Medienzentrum von Stadt und Landkreis Bayreuth), mit Vernetzung zu schulisch relevanten Bildungsakteuren.



## Beitrag der Maßnahme zu:

Neue Aufgaben als Sachaufwandsträger & Vernetzung mit anderen Gebietskörperschaften

## Langfristige Sicherstellung des Betriebs

- Bündelung von Diensten in angehängtem Technologiezentrum, dadurch Einspar-/Synergieeffekte in Anschaffung und Betreuung.
- Mögliche Zusammenarbeit Landkreis Bayreuth, Regierung von Oberfranken, DigiLLab Uni Bayreuth
- Förderprogramme der Landesregierung/Bundesregierung für Systembetreuung
- Sowiesoaufgabe: Betreuung der umfangreichen Anschaffungen im Rahmen der Digitalisierungsförderprogramme des Bundes sowie der Organisation digitaler Infrastruktur unserer 21 Schulen

# Maßnahmenidee Netzwerk inklusiver digital-analoger Kulturräume

## Bildung & Wissen: Umsetzungsphase

### Die Idee:

- Das RW 21 (VHS, SB) wird zum Zentrum eines Netzwerkes von Einrichtungen wie EBW, Fablab, RIZ, Uni, soziale Einrichtungen, Bürgerbegegnungsstätte, Hammerstätter Hof usw.
- Das RW 21 stellt als sozialer, aber digital ertüchtigter Treffpunkt Angebote zur Weiterbildung (Medien-/Digitalkompetenz), Selbstverwirklichung/Ideenentwicklung (Makerspaces) und Socializing (Gaming-Ecke, Lesegruppen usw.)
- Konkret werden VR-Räume, Gaming-Ecken usw. geboten.



### Raum der Maßnahme:

- Beginn bei RW 21, mit positiven Auswirkungen auf die Gesamt-Stadt
- Erweiterung auf diverse andere Räume wie Bürgerbegegnungsstätte, Hammerstätter Hof, RIZ etc.

### Beitrag der Maßnahme zu:

Vermittlung von Medien-/Digitalkompetenz in Stadtgesellschaft.  
Bayreuth als Stadt wird attraktiver & interessanter für junge Menschen / Studenten / Unternehmen

### Langfristige Sicherstellung des Betriebs

- Städtische Grundfinanzierung, Zusatzfinanzierung z.B. durch Buchung von VR-Räumen oder anderer Angebote durch Unternehmen.
- Möglichweise Stelle zur Vernetzung der Aktivitäten zw. RW21, RIZ, Uni, sozialen Einrichtungen usw., als medienpädagogisches Personal
- Sowieso-Aufgabe: Bildungsauftrag der beteiligten Institutionen
- Einbindung in Seniorenpolitisches Gesamtkonzept

# Maßnahmenidee **Kulturmobilität** – neue **Mobilitätskultur**

*Mobilität & Stadtentwicklung: Umsetzungsphase*

## Die Idee:

- Schaffung eines Anreizes zur Änderung des Mobilitätsverhaltens der Bürger/innen durch
- Bereitstellung geteilter, multimodaler Mobilitätsangebote mit niederschweligen Buchungsmöglichkeiten
- modellhaften Aufbau von Mobilitätstationen mit Infostelen
- Visualisierung gesammelter Mobilitätsdaten



## Raum der Maßnahme:

- Zentraler Kulturstandort östliche Innenstadt mit unterschiedlichen Mobilitätsanforderungen a.G. starker Nutzungsmischung bedingt durch hohe Wohndichte + hohes Besucheraufkommen

## Beitrag der Maßnahme zu:

- Verbesserung des CO2 Footprints durch Änderung des Mobilitätsverhaltens der Bürger/Besucher/innen bei gleichzeitigem Aufbau alternativer Mobilitätsformen
- Zu errichtende Mobilitätsstationen mit Aufenthaltsstation können zum Bürgertreff werden

## Langfristige Sicherstellung des Betriebs

- Realisierung im Ökosystem: Möglicher Betrieb durch Stadtwerke + Beachtung bei Planung durch Wohnungsbau
- Vermarktung der Stelen als Werbeflächen
- Kooperation Mobilitätsdienstleister
- Letzte Meile: Mobilitätsstation als Packstation
- Vorgriff auf Maßnahmen des Mobilitätskonzepts (VEP)
- Unterstützung des Klimaschutzkonzepts