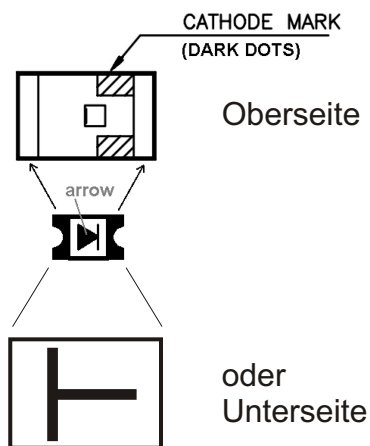


Imaginärraum-Herz 2.2

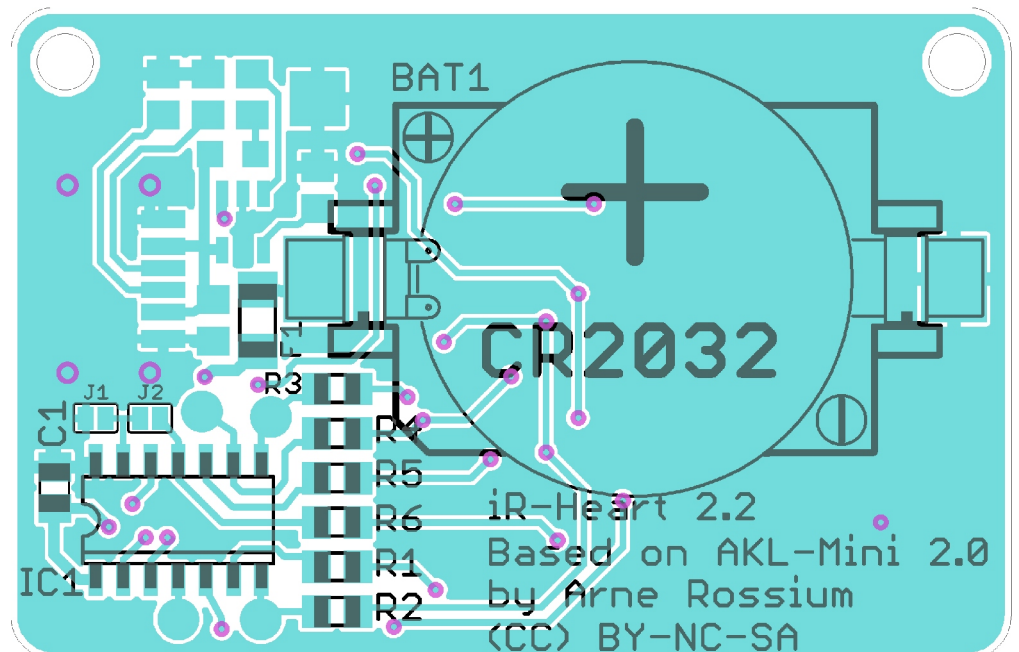
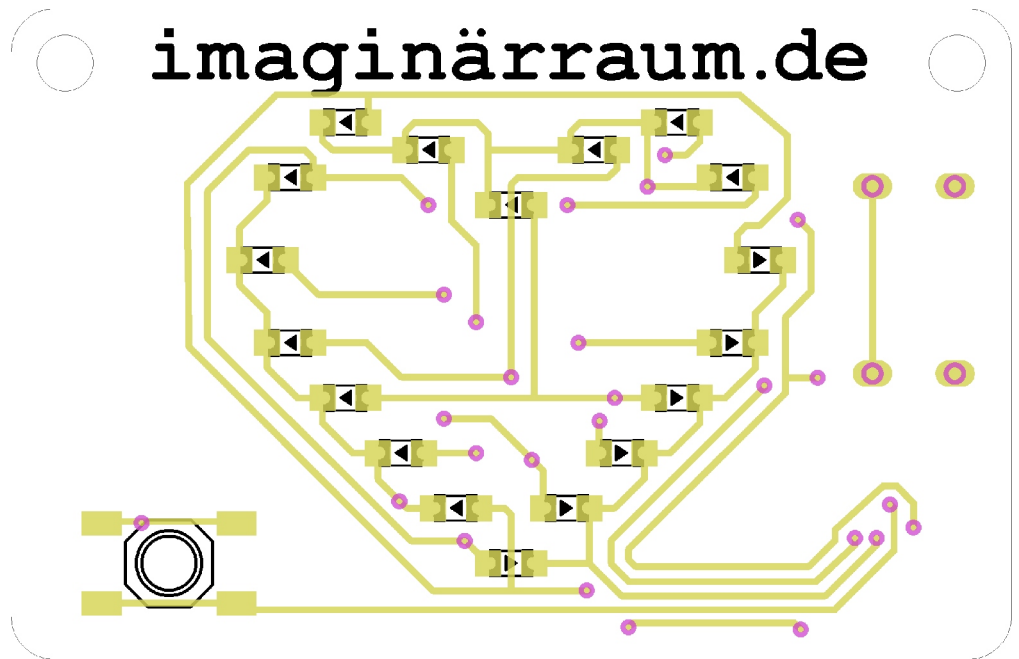
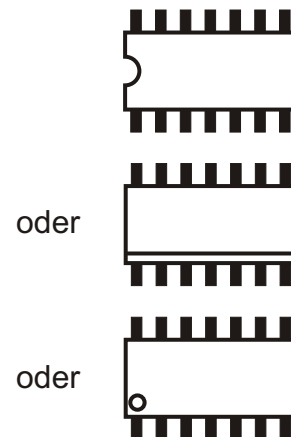
Basisversion mit Knopfzelle

LED1-18	Beliebige Farbe
SW1	Druckknopf
R1-6	68 Ω
F1	0 Ω
IC1	ATTINY24A-SSU
C1	100 nF
BAT1	Batteriehälter CR2032
J1	Lötjumper Offen: Auto-power-off nach 2 Std. Geschlossen: Kein Auto-power-off
J2	Lötjumper Offen: On/off mit Druckknopf Geschlossen: Immer an

LED-Ausrichtung



IC-Ausrichtung



Imaginärraum-Herz 2.2

mit Lithium-Polymer-Akku

LED1-18 Beliebige Farbe

SW1 Druckknopf

R1-6 68 Ω

F1 0 Ω

IC1 ATTINY24A-SSU

C1,C2 100 nF

F1 Polyfuse 200mA

IC2 MCP73831 (LiPo-Charger)

LED19 Rot

R7 12 k Ω

R8 3.3 k Ω

R9,R10 5.1 k Ω

CON1 USB-C, 6-pin

BAT1 Lithium-Polymer-Akku

J1 Lötjumper

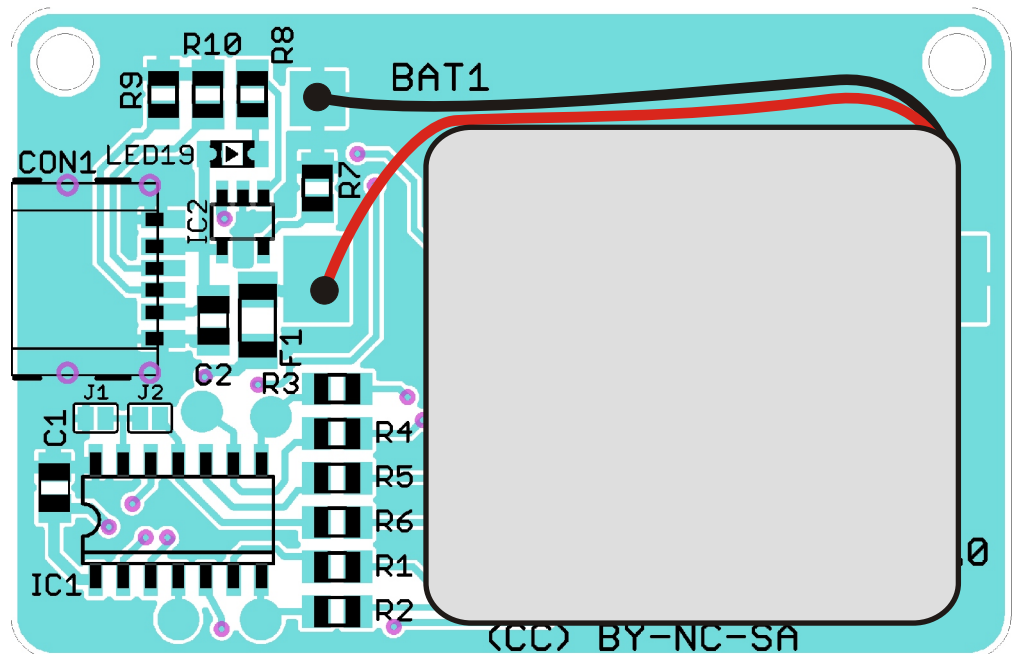
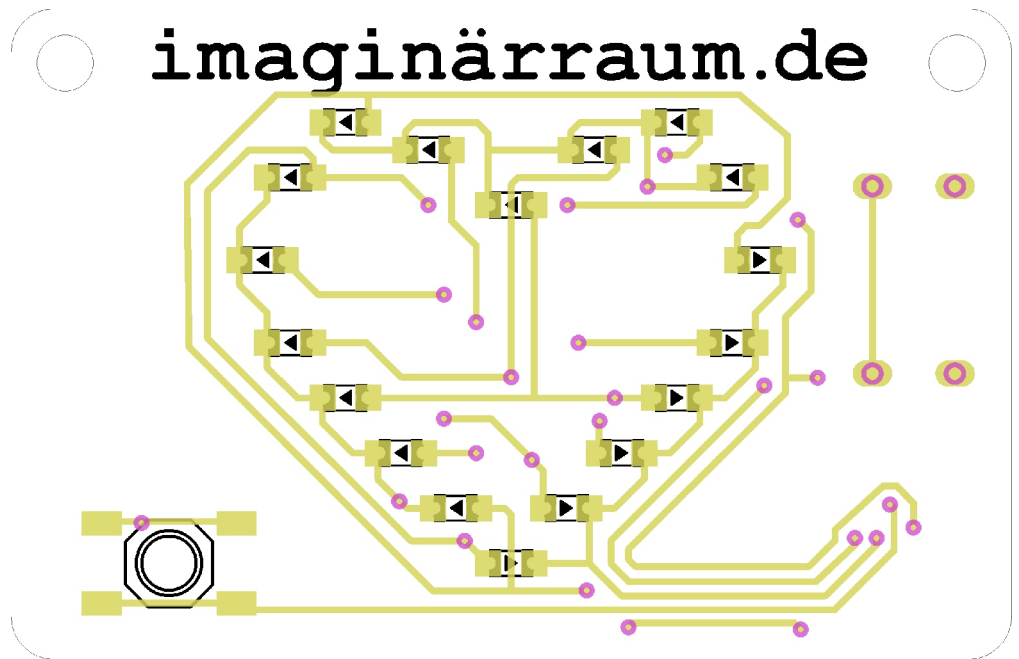
Offen: Auto-power-off nach 2 Std.

Geschlossen: Kein Auto-power-off

J2 Lötjumper

Offen: On/off mit Druckknopf

Geschlossen: Immer an



(CC) BY-NC-SA